

注文住宅=自由設計(性能・デザイン・コスト)

中古住宅=リノベーション・リフォーム

(株) Live Cuore 住む人の心を大切にする会社

住まいづくりの経験が豊富なスタッフとともに

イメージやデザインを共有し、楽しく家づくりしませんか?

参考価格(税抜)

平屋 20坪の場合(2LDK)

本体価格 1,650万円～



1人～2人世帯

平屋 24坪の場合(3LDK)

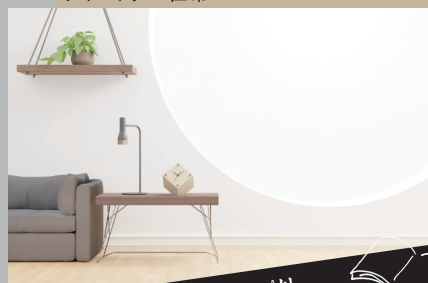
本体価格 2,000万円～



ファミリー世帯



建築面積: 60.45 m²
延床面積: 57.96 m²



point 生活同線がシンプルでコンパクト
家族とコミュニケーションがとりやすい
メンテナンス費用や高熱費が抑えられる



外観イメージ

参考プラン

※すべての価格に付帯工事(杭・屋外給排水工事)が別途負担となります

参考価格(税抜)

2階建て 30坪の場合(3LDK)

本体価格 2,000万円～

2階建て 32坪の場合(4LDK)

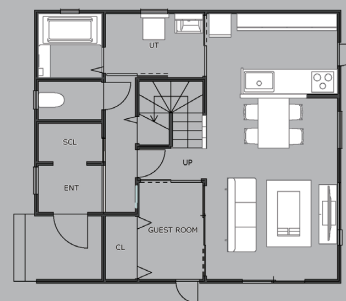
本体価格 2,150万円～

2階建て 34坪の場合(4LDK+)

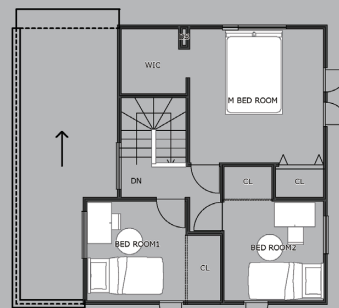
本体価格 2,300万円～

1F

point 回遊同線だから家事ラク
収納も充実+無駄なスペースなし



2F



1階床面積: 56.31 m²
2階床面積: 42.23 m²
延床面積: 98.54 m²
建築面積: 59.62 m²

伊達市末永町 販売価格 2,400万円(税込)



不動産
連合隊掲載

年数が経った住宅を再生=リノベーション

坪 55万円～

キッチン交換等、リフォームは小規模からでもOK!