



おかげさまで、弊社創業55年という節目にあたり、2018年度より続いてきた新築棟数も6年連続で、室蘭・登別地区で年間建築確認申請数第1位(TSR情報調査)にランクインしました。世界情勢が不安定の中、資材価格の高騰及び、部材供給の遅れが出るなど、建築産業も大きな影響を受ける中、好調を維持できたのは、ひとえに皆さまのお力添えのおかげと、深く感謝しております。優秀な協力会社の方々、信頼のおける社員、そして、数ある住宅建築会社の中から弊社をお選びいただいたお客様に、御礼申し上げます。

今年度も、登別地区において12区画の分譲を予定しております。本年も、真摯で実直な仕事、安心安全な家づくりを目指し、私どもが創業以来大切にしている言葉「信頼」を得られるよう努力を続け、社員一同、魂を込めた仕事をさせて頂く所存でございます。これからもお客様の夢をかなえるお手伝いを続け、地域に貢献できる企業へと目指してまいります。

代表取締役社長 倉見忠人

日の出町NEWモデルハウス

OPEN HOUSE

4.27[sat]~29[mon] 3日間
10:00~17:00

事前予約も
可能です。

充実の最新設備を盛り込んだ室蘭市日の出町のNEWモデルハウス。閑静な住宅街で、近隣には住みやすい環境が整っている好立地です。



※画像はイメージです

モデルハウス会場 / 室蘭市日の出町2丁目31-136



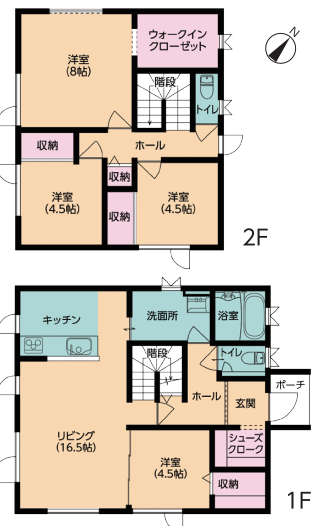
3,050万円(税込)
※価格は土地と建物の合計

【充実の住宅設備】

都市ガスエコジョーズ

- たっぷり収納
- ウォークインクローゼット
- 対面キッチン
- 食洗機
- 食器棚
- 電動物干
- 浴室乾燥機
- 大型シューズクローク
- 手洗い付きトイレ、2Fトイレ
- 物置1坪

敷地面積：195.30㎡ (59.07坪)
1階：59.62㎡ (18.00坪)
2階：46.37㎡ (14.00坪)
延床面積：105.99㎡ (32.00坪)



※画像はイメージです



緑町の平屋「6月末完成予定」

充実の装備でコスト抜群の平屋モデルハウスです。周辺施設が充実しており交通アクセスも良好で暮らしやすい環境です。

2,450万円(税込)
※価格は土地と建物の合計

敷地面積：207.02㎡ (62.62坪)
延床面積：81.15㎡ (24.50坪)



- プロパンエコジョーズ
- たっぷり収納(全室)
- ウォークインクローゼット
- 対面キッチン
- 食洗機 ● 食器棚
- 電動物干 ● 浴室乾燥機
- 24時間換気システム
- 手洗い付きトイレ
- 物置1坪



創業55年 -1,415棟の実績と信頼、建築と不動産の総合商社-
北海道知事免許 胆振(12)第508号 北海道知事許可(般-2)胆05118号
東陽ハウス株式会社

お問い合わせは ☎0143-43-8586

北海道室蘭市宮の森町3丁目14-15 FAX.0143-43-1530

東陽ハウス 検索